

DIN

STANDARDOWE DANE TECHNICZNE

50Ah/płyta [h1 = 282, h2 = 305 mm | długość = b = 198 mm]

TYP Ognia	TAB Oznaczenie	Pojemność S/h	Szerokość mm	Waga z elekt.	Waga bez elekt.
2 EPzS 100 L	2 Pg 190 L	100	45	6,8	5,7
3 EPzS 150 L	3 Pg 190 L	150	63	9,6	7,7
4 EPzS 200 L	4 Pg 190 L	200	81	12,4	9,9
5 EPzS 250 L	5 Pg 190 L	250	99	15,3	12,2
6 EPzS 300 L	6 Pg 190 L	300	118	18,2	14,5
7 EPzS 350 L	7 Pg 190 L	350	136	21,1	16,7
8 EPzS 400 L	8 Pg 190 L	400	155	24,0	19,0
9 EPzS 450 L	9 Pg 190 L	450	173	26,9	21,3
10 EPzS 500 L	10 Pg 190 L	500	191	29,8	23,6
12 EPzS 600 L	12 Pg 190 L	600	227	35,9	28,4

60Ah/płyta [h1 = 340, h2 = 363 mm | długość = b = 198 mm]

TYP Ognia	TAB Oznaczenie	Pojemność S/h	Szerokość mm	Waga z elekt.	Waga bez elekt.
2 EPzS 120 L	2 Pg 250 L	120	45	8,5	6,5
3 EPzS 180 L	3 Pg 250 L	180	63	11,9	9,2
4 EPzS 240 L	4 Pg 250 L	240	81	15,4	11,9
5 EPzS 300 L	5 Pg 250 L	300	99	18,9	14,6
6 EPzS 360 L	6 Pg 250 L	360	118	22,4	17,2
7 EPzS 420 L	7 Pg 250 L	420	136	25,9	19,9
8 EPzS 480 L	8 Pg 250 L	480	155	29,4	22,6
9 EPzS 540 L	9 Pg 250 L	540	173	32,9	25,2
10 EPzS 600 L	10 Pg 250 L	600	191	36,4	27,9
12 EPzS 720 L	12 Pg 250 L	720	227	43,7	33,6

80Ah/płyta [h1 = 402, h2 = 425 mm | długość = b = 198 mm]

TYP Ognia	TAB Oznaczenie	Pojemność S/h	Szerokość mm	Waga z elekt.	Waga bez elekt.
2 EPzS 160 L	2 Pg 310 L	160	45	10,2	8,1
3 EPzS 240 L	3 Pg 310 L	240	63	14,5	11,2
4 EPzS 320 L	4 Pg 310 L	320	81	18,7	14,6
5 EPzS 400 L	5 Pg 310 L	400	99	22,9	17,9
6 EPzS 480 L	6 Pg 310 L	480	118	27,1	21,3
7 EPzS 560 L	7 Pg 310 L	560	136	31,3	24,7
8 EPzS 640 L	8 Pg 310 L	640	155	35,5	28,0
9 EPzS 720 L	9 Pg 310 L	720	173	39,7	31,4
10 EPzS 800 L	10 Pg 310 L	800	191	43,9	34,7
12 EPzS 960 L	12 Pg 310 L	960	227	52,6	41,8

90Ah/płyta [h1 = 472, h2 = 495 mm | długość = b = 198 mm]

TYP Ognia	TAB Oznaczenie	Pojemność S/h	Szerokość mm	Waga z elekt.	Waga bez elekt.
2 EPzS 180 L	2 Pg 360 L	180	47	11,6	9,1
3 EPzS 270 L	3 Pg 360 L	270	65	16,6	12,8
4 EPzS 360 L	4 Pg 360 L	360	83	21,4	16,6
5 EPzS 450 L	5 Pg 360 L	450	101	26,2	20,5
6 EPzS 540 L	6 Pg 360 L	540	119	31,0	24,4
7 EPzS 630 L	7 Pg 360 L	630	137	35,8	28,2
8 EPzS 720 L	8 Pg 360 L	720	155	40,6	32,1
9 EPzS 810 L	9 Pg 360 L	810	173	45,4	35,9
10 EPzS 900 L	10 Pg 360 L	900	191	50,2	39,8
12 EPzS 1080 L	12 Pg 360 L	1080	227	60,1	47,8

105Ah/płyta [h1 = 515, h2 = 538 mm | długość = b = 198 mm]

TYP Ognia	TAB Oznaczenie	Pojemność S/h	Szerokość mm	Waga z elekt.	Waga bez elekt.
2 EPzS 210 L	2 Pg 425 L	210	47	13,3	10,3
3 EPzS 315 L	3 Pg 425 L	315	65	18,3	14,4
4 EPzS 420 L	4 Pg 425 L	420	83	23,7	18,6
5 EPzS 525 L	5 Pg 425 L	525	101	29,1	22,9
6 EPzS 630 L	6 Pg 425 L	630	119	34,5	27,1
7 EPzS 735 L	7 Pg 425 L	735	137	39,9	31,4
8 EPzS 840 L	8 Pg 425 L	840	155	45,3	35,6
9 EPzS 945 L	9 Pg 425 L	945	173	50,7	39,9
10 EPzS 1050 L	10 Pg 425 L	1050	191	56,4	44,5
12 EPzS 1260 L	12 Pg 425 L	1260	227	67,2	53,0

115Ah/płyta [h1 = 545, h2 = 568 mm | długość = b = 198 mm]

TYP Ognia	TAB Oznaczenie	Pojemność S/h	Szerokość mm	Waga z elekt.	Waga bez elekt.
2 EPzS 230 L	2 Pg 445 L	230	47	14,0	10,8
3 EPzS 345 L	3 Pg 445 L	345	65	19,8	15,3
4 EPzS 460 L	4 Pg 445 L	460	83	25,6	19,9
5 EPzS 575 L	5 Pg 445 L	575	101	31,4	24,8
6 EPzS 690 L	6 Pg 445 L	690	119	37,2	29,6
7 EPzS 805 L	7 Pg 445 L	805	137	43,0	34,5
8 EPzS 920 L	8 Pg 445 L	920	155	48,8	39,3
9 EPzS 1035 L	9 Pg 445 L	1035	173	54,9	44,5
10 EPzS 1150 L	10 Pg 445 L	1150	191	60,7	49,3
12 EPzS 1380 L	12 Pg 445 L	1380	227	72,3	59,0

125Ah/płyta [h1 = 570, h2 = 593 mm | długość = b = 198 mm]

TYP Ognia	TAB Oznaczenie	Pojemność S/h	Szerokość mm	Waga z elekt.	Waga bez elekt.
2 EPzS 250 L	2 Pg 480 L	250	47	14,7	11,6
3 EPzS 375 L	3 Pg 480 L	375	65	20,7	16,2
4 EPzS 500 L	4 Pg 480 L	500	83	26,9	21,1
5 EPzS 625 L	5 Pg 480 L	625	101	33,1	26,0
6 EPzS 750 L	6 Pg 480 L	750	119	39,3	30,9
7 EPzS 875 L	7 Pg 480 L	875	137	45,5	35,8
8 EPzS 1000 L	8 Pg 480 L	1000	155	51,7	40,7
9 EPzS 1125 L	9 Pg 480 L	1125	173	58,2	45,9
10 EPzS 1250 L	10 Pg 480 L	1250	191	64,4	50,8
12 EPzS 1500 L	12 Pg 480 L	1500	227	76,8	60,6

140Ah/płyta [h1 = 686, h2 = 709 mm | długość = b = 198 mm]

TYP Ognia	TAB Oznaczenie	Pojemność S/h	Szerokość mm	Waga z elekt.	Waga bez elekt.
2 EPzS 280 L	2 Pg 555 L	280	47	20,6	14,4
3 EPzS 420 L	3 Pg 555 L	420	65	25,3	19,4
4 EPzS 560 L	4 Pg 555 L	560	83	32,2	25,1
5 EPzS 700 L	5 Pg 555 L	700	101	39,5	30,9
6 EPzS 840 L	6 Pg 555 L	840	119	46,7	36,6
7 EPzS 980 L	7 Pg 555 L	980	137	54,0	42,3
8 EPzS 1120 L	8 Pg 555 L	1120	155	61,2	48,0
9 EPzS 1260 L	9 Pg 555 L	1260	173	68,8	54,1
10 EPzS 1400 L	10 Pg 555 L	1400	191	76,0	59,8
12 EPzS 1680 L	12 Pg 555 L	1680	227	90,5	71,3

155Ah/płyta [h1 = 720, h2 = 743 mm | długość = b = 198 mm]

TYP Ognia	TAB Oznaczenie	Pojemność S/h	Szerokość mm	Waga z elekt.	Waga bez elekt.
2 EPzS 310 L	2 Pg 590 L	310	47	21,5	14,9
3 EPzS 465 L	3 Pg 590 L	465	65	26,1	20,6
4 EPzS 620 L	4 Pg 590 L	620	83	33,5	26,7
5 EPzS 775 L	5 Pg 590 L	775	101	41,1	32,9
6 EPzS 930 L	6 Pg 590 L	930	119	48,9	39,0
7 EPzS 1085 L	7 Pg 590 L	1085	137	56,7	45,1
8 EPzS 1240 L	8 Pg 590 L	1240	155	64,5	51,3
9 EPzS 1395 L	9 Pg 590 L	1395	173	72,8	57,8
10 EPzS 1550 L	10 Pg 590 L	1550	191	80,6	64,0
12 EPzS 1860 L	12 Pg 590 L	1860	227	96,2	76,2

Gęstość elektrolitu w 30 °C: 1,29 ± 0,01 g/cm³. Tolerancja wagi: ± 5 %
Ognia od 7 do 10 EPzS występują z 2 sworzniami.
4 Sworzniowe wersje są dostępne na zamówienie.
12 EPzS, 10Pg555 i 10Pg590 występują tylko z 4 sworzniami.

DIN-S

STANDARDOWE DANE TECHNICZNE

105Ah/płyta [h1 = 545, h2 = 568 mm | długość = b = 198 mm]

TYP Ognia	TAB Oznaczenie	Pojemność S/h	Szerokość mm	Waga z elekt.	Waga bez elekt.
2 EPzS 210 S	2 Pg 425 S	210	47	13,9	10,4
3 EPzS 315 S	3 Pg 425 S	315	65	19,1	14,5
4 EPzS 420 S	4 Pg 425 S	420	83	24,4	18,7
5 EPzS 525 S	5 Pg 425 S	525	101	29,8	23,1
6 EPzS 630 S	6 Pg 425 S	630	119	35,2	27,3
7 EPzS 735 S	7 Pg 425 S	735	137	40,6	31,6
8 EPzS 840 S	8 Pg 425 S	840	155	46,0	35,8
9 EPzS 945 S	9 Pg 425 S	945	173	51,4	40,1
10 EPzS 1050 S *	10 Pg 425 S	1050	191	57,1	44,6
12 EPzS 1260 S *	12 Pg 425 S	1260	227	67,9	53,2

115Ah/płyta [h1 = 570, h2 = 593 mm | długość = b = 198 mm]

TYP Ognia	TAB Oznaczenie	Pojemność S/h	Szerokość mm	Waga z elekt.	Waga bez elekt.
2 EPzS 230 S	2 Pg 445 S	230	47	14,3	10,9
3 EPzS 345 S	3 Pg 445 S	345	65	20,2	15,4
4 EPzS 460 S	4 Pg 445 S	460	83	26,0	20,0
5 EPzS 575 S	5 Pg 445 S	575	101	31,8	24,8
6 EPzS 690 S	6 Pg 445 S	690	119	37,6	29,7
7 EPzS 805 S	7 Pg 445 S	805	137	43,4	34,6
8 EPzS 920 S	8 Pg 445 S	920	155	49,2	39,4
9 EPzS 1035 S *	9 Pg 445 S	1035	173	55,3	44,6
10 EPzS 1150 S *	10 Pg 445 S	1150	191	61,1	49,4
12 EPzS 1380 S *	12 Pg 445 S	1380	227	72,7	59,1

130Ah/płyta [h1 = 686, h2 = 709 mm | długość = b = 198 mm]

TYP Ognia	TAB Oznaczenie	Pojemność S/h	Szerokość mm	Waga z elekt.	Waga bez elekt.
2 EPzS 260 S	2 Pg 530 S	260	47	20,1	14,4
3 EPzS 390 S	3 Pg 530 S	390	65	25,0	18,6
4 EPzS 520 S	4 Pg 530 S	520	83	31,9	24,1
5 EPzS 650 S	5 Pg 530 S	650	101	38,8	29,5
6 EPzS 780 S	6 Pg 530 S	780	119	45,7	34,9
7 EPzS 910 S	7 Pg 530 S	910	137	52,6	40,4
8 EPzS 1040 S	8 Pg 530 S	1040	155	59,5	45,8
9 EPzS 1170 S *	9 Pg 530 S	1170	173	66,7	51,6
10 EPzS 1300 S *	10 Pg 530 S	1300	191	73,6	57,0
12 EPzS 1560 S *	12 Pg 530 S	1560	227	87,4	67,9

140Ah/płyta [h1 = 720, h2 = 743 mm | długość = b = 198 mm]

TYP Ognia	TAB Oznaczenie	Pojemność S/h	Szerokość mm	Waga z elekt.	Waga bez elekt.
2 EPzS 280 S	2 Pg 555 S	280	47	20,9	14,7
3 EPzS 420 S	3 Pg 555 S	420	65	25,8	19,7
4 EPzS 560 S	4 Pg 555 S	560	83	32,4	25,4
5 EPzS 700 S	5 Pg 555 S	700	101	39,7	31,2
6 EPzS 840 S	6 Pg 555 S	840	119	47,0	36,9
7 EPzS 980 S	7 Pg 555 S	980	137	54,3	42,7
8 EPzS 1120 S	8 Pg 555 S	1120	155	61,6	48,4
9 EPzS 1260 S *	9 Pg 555 S	1260	173	69,2	54,5
10 EPzS 1400 S *	10 Pg 555 S	1400	191	76,5	60,2
12 EPzS 1680 S *	12 Pg 555 S	1680	227	91,1	71,7

Gęstość elektrolitu w 30 °C: 1,29 ± 0,01 g/cm³. Tolerancja wagi: ± 5 %
Ognia od 8 do 12 EPzS występują z 4 sworzniami. Ognia skręcane z 4 sworzniami są oznaczone *



BS

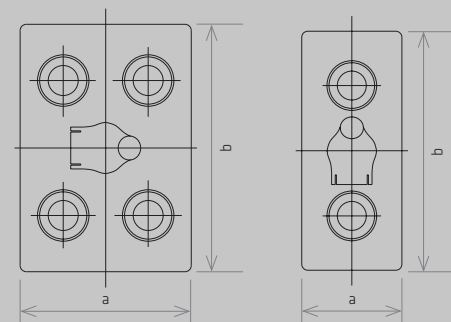
STANDARDOWE DANE TECHNICZNE

23Ah/płyta [h1 = 216, h2 = 240 mm | długość = b = 157,5 mm]

TYP Ognia	TAB Oznaczenie	Pojemność S/h	Szerokość mm	Waga z elekt.	Waga bez elekt.
2 PzB 46 E	2 Pgi 135	46	45	3,7	3,0
3 PzB 69 E	3 Pgi 135	69	61	5,4	4,2
4 PzB 92 E	4 Pgi 135	92	77	6,9	5,4
5 PzB 115 E	5 Pgi 135	115	93	8,4	6,6
6 PzB 138 E	6 Pgi 135	138	109	10,0	7,8
7 PzB 161 E	7 Pgi 135	161	125	11,6	9,0
8 PzB 184 E	8 Pgi 135	184	141	13,2	10,2
9 PzB 207 E *	9 Pgi 135				

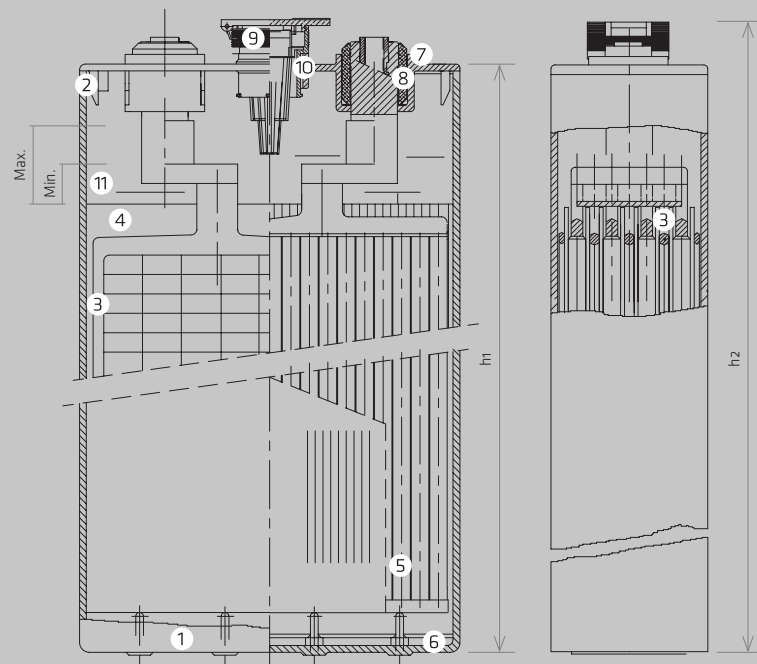
Baterie trakcyjne

W PRZYPADKU JAKICHKOLWIEK PROBLEMÓW PRZY SKŁADANIU ZAMÓWIENIA BĘDZIE NAM MIŁO DORADZIĆ I ASYSTOWAĆ PAŃSTWU W WYBORZE ODPOWIEDNIEJ BATERII.



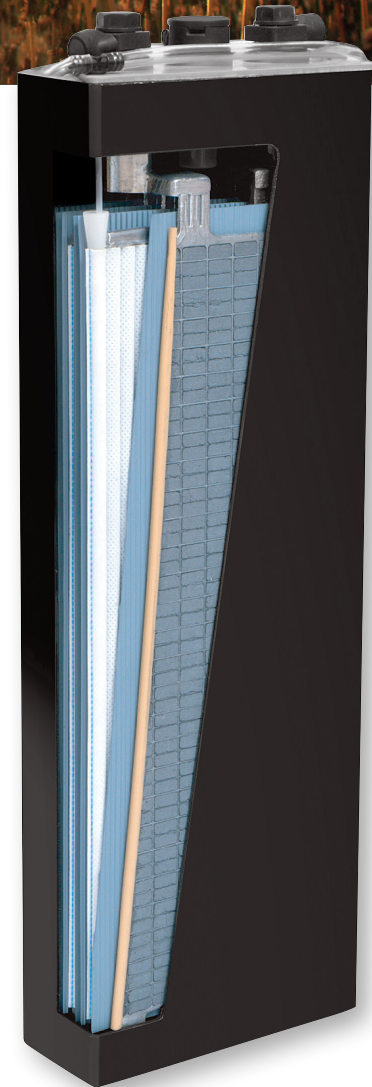
Żeby baterie spełniały wszystkie Państwa wymagania, prosimy o załączenie w zamówieniu następujących danych:

- + napięcie baterii
- + pojemność baterii przy pięciogodzinnym czasie rozładowania
- + wymiary skrzyni do baterii
- + nazwa i rodzaj pojazdu elektrycznego
- + ewentualne specjalne wymagania
- + rysunek baterii (jeśli to możliwe)



Wszystkie wymiary posiadają zakres tolerancji wg standardów produkcyjnych. Podane wartości elektryczne są przybliżone. Producent zastrzega sobie prawo do wprowadzenia modyfikacji technicznych bez wcześniejszego powiadomienia.

- 1 obudowa z polipropylenu
- 2 wieczko z polipropylenu
- 3 płyta ujemna
- 4 mikroporowaty separator
- 5 płyta dodatnia pancerna
- 6 żebra mocujące
- 7 sworzeń
- 8 gumowa uszczelka
- 9 korek ø 35,5
- 10 uszczelniaacz korka ø 35,5
- 11 elektrolit



Zastosowanie baterii. Baterie trakcyjne TAB typu EPZS i PZB są przeznaczone do napędu różnych pojazdów elektrycznych: wózków widłowych, lokomotyw w kopalniach, itp.

Logistyka wewnętrzna jest jednym z ważniejszych działów produkcji w Państwa firmie. Przedstawiamy nasze baterie trakcyjne TAB, które satysfakcjonują najbardziej wymagających użytkowników już od ponad pół wieku. Baterie znane są z ich: wysokiej pojemności, długiej żywotności, odporności na wibracje, krótkiego czasu ładowania, niskiego zużycia wody destylowanej, prostej obsługi.

Montujemy pojedyncze ogniwa 2V do baterii o różnych napięciach, pojemnościach i wymiarach, które pasują do wszystkich typów pojazdów elektrycznych.

Szeroki zakres programu produkcji obejmuje ogniwa typu DIN (EPzS) i BS (PzB) zgodnie z normą EN60254 - 1,2 i IEC 254-1,2.

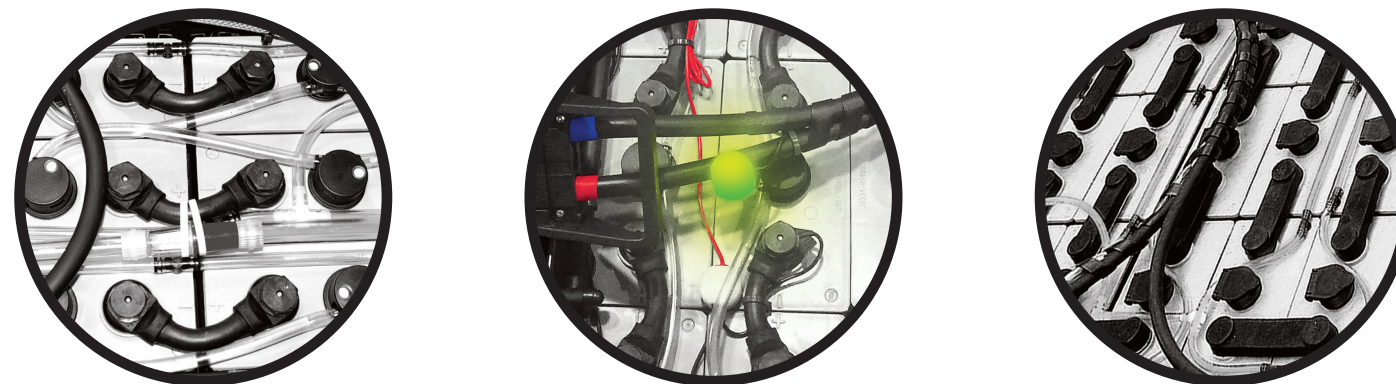
PRODUKUJEMY BATERIE / OGNIWA W WERSJI SPAWANEJ I SKRĘCANEJ



OBIE WERSJE SĄ PRODUKOWANE W:

+ **WERSJI SUCHOŁADOWANEJ:** bateria / ogniwo muszą być uzupełnione elektrolitem i dodatkowo naładowane przed użyciem. Płyty są już uformowane i zabezpieczone w specjalnym procesie przed utlenianiem. Mogą być magazynowane do 2 lat.

+ **WERSJI NAŁADOWEJ:** bateria / ogniwo mogą być zainstalowane natychmiast, ponieważ są już napełnione elektrolitem i naładowane.



WYSOCE REKOMENDUJEMY STOSOWANIE DODATKOWYCH SYSTEMÓW:

- + **SYSTEM CENTRALNEGO** uzupełniania wody, który umożliwia szybką i precyzyjną obsługę całej baterii w każdych warunkach pracy.
- + **CZUJNIK POZIOMU ELEKTROLITU** który informuje o poziomie elektrolitu. Zielone światło wskazuje, że jest właściwy poziom, migające czerwone oznacza, że poziom elektrolitu jest poniżej minimum i bateria musi być napełniona wodą destylowaną, aby uniknąć jej trwałego uszkodzenia.
- + **SYSTEM MIESZANIA ELEKTROLITU** który umożliwia wózkom elektrycznym pracę przez dwie zmiany lub przez 16 godzin bez zamiany baterii. Bateria naładowana w 100% (max prąd ładowania 2,5 x 15 przy charakterystyce IU) nie może być uszkodzona w tym czasie.

SALES department

T: +386 (0)2 8702 308
+386 (0)2 8702 300
F: +386 (0)2 8702 335

SERVICE department

T: +386 (0)2 8700 231
+386 (0)2 8700 233
F: +386 (0)2 8700 234

TAB Tovarna Akumulatorskih Baterij d.d. | Polena 6, SI-Mežica 2392, Slovenia | www.tab.si | T: +386 2 87 02 300 | F: +386 2 87 02 305 | E: info@tab.si

TAB



TAB Polska Sp. z o.o.
Ul. Połczyńska 118
01-304 WARSZAWA
biuro@tab-polska.pl
www.tab-polska.pl

T: +48 22 666 15 67
+48 22 666 16 02
F: +48 22 666 13 70

Nr rejestrowy GIOS: E0011273BW

BATERIE TRAKCYJNE